

**NOUVEAU !**  
**NOUVEAU !**



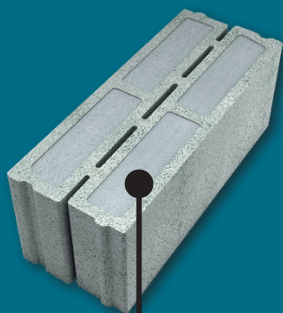
- + Isolant**
- + Résistant**
- + Écologique**

**chausson** 



UNE SOLUTION CONFORME AUX  
RÉGLEMENTATIONS **RT2012 ET RE2020**

## BLOC ISOLANT RECTIFIÉ À EMBOÎTEMENT



Dimensions :  
500x200x200 mm

Code : 624877

**R = 1.12\***

Avis Technique n° 16/19-773\_V2

### Résistant

Résistance mécanique adaptée aux logements collectifs - jusqu'à R + 4 (B50)

$f_b = 6.8 \text{ MPa}$  ;  $f_k = 4.2 \text{ MPa}$

Conforme aux exigences de l'Eurocode 8 :

**compatible toutes zones sismiques.**

### Optimisation de l'enduit de finition

Support d'enduit Rt3, compatible avec enduit type OC3, selon la classification NF DTU 20.1.

Monocouche : économie d'enduit.

**Risque de fissuration minimisé.**

### Une solution environnementale :

#### 100% recyclable

Certification NF, **mur 100% minéral**, sain, aucun polluant ni COV.

#### Solution très bas carbone

Pas de cuisson à la fabrication. **Génère 2 fois moins d'eau, de déchets et de poussières qu'une maçonnerie traditionnelle.** Maçonnerie isolante avec la plus faible empreinte carbone de sa catégorie (15.6 kg eq  $\text{CO}_2/\text{m}^2$ ). *FDES disponible sur la base Inies.*

### Une isolation phonique performante, adaptée aux logements collectifs et aux zones bruyantes

$R_w + C = 68 \text{ dB}$  ;  $R_w + C_{tr} = 61 \text{ dB}$  avec doublage laine minérale 100 mm

$R_w + C = 62 \text{ dB}$  ;  $R_w + C_{tr} = 56 \text{ dB}$  avec doublage PSE collé.

**Mousse isolante AIRIUM :**  
une mousse de béton  
imputrescible, stable et recyclable



### Isolant

5 fois plus isolant qu'un bloc classique (creux) ou qu'une brique pleine.

**Répond aux exigences thermiques RE2020.**

### Résistant au feu

Bloc avec REI = 120 min, PV n°RS18-067/B.  
Mousse isolante Airium **Ininflammable et incombustible (Euroclasse A1).**

\* Paroi maçonnée nue (sans enduit de revêtement intérieur ou extérieur).



MISE EN ŒUVRE



>> BLOC À COLLER

## 1 Pose des blocs AIRIUM

Les blocs sont livrés dans le sens de pose.  
NE PAS LES RETOURNER (respecter le sens de lecture du logo AIRIUM).

Le harpage des blocs doit être respecté, conformément au DTU 20.1.



## 2 Préparation et application du mortier joint mince VPI

Appliquer sur une surface propre, dépoussiérée et non gorgée d'eau.

Collage avec le rouleau applicateur à 4 lignes (code : 626717).

Épaisseur cordon de colle de 3-4 mm.

*Dosage : 7,5 à 9 L d'eau pour 25 kg de colle.*

*Utiliser un malaxeur à vitesse lente afin d'obtenir un mélange homogène sans grumeaux. Laisser reposer 10 minutes puis rebattre légèrement avant emploi.*



## 3 Encollage des joints verticaux

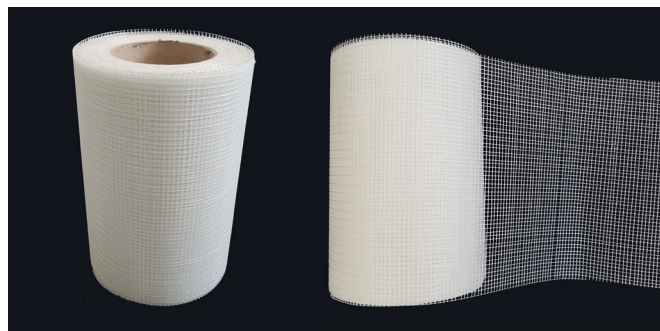
Les joints verticaux sont obligatoires pour :

- les coupes
- les angles
- les trumeaux < 1,20 m
- les zones sismiques

## 4 Coulage du béton de plancher

Dérouler une toile de verre sur le dernier rang de blocs avant le coulage du plancher.

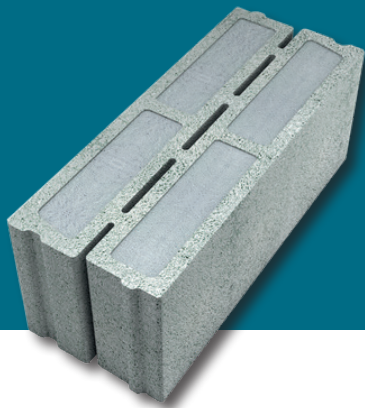
Code : 642754.



## 5 Application de l'enduit

Enduit monocouche. Support d'enduit RT3, compatible avec enduit type OC3. Risque de fissuration minimisé.

Humidifier le support avant d'enduire.  
L'enduit s'applique en 2 passes frais sur frais (attendre que la 1<sup>ère</sup> passe soit raffermie avant l'application de la 2<sup>ème</sup> passe).



## ACCESSOIRES ET PRODUITS COMPLÉMENTAIRES

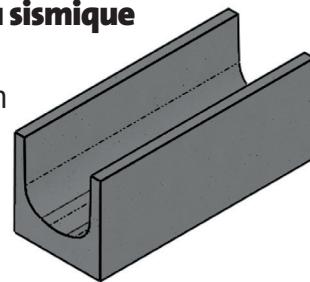
### Bloc poteau AIRIUM

Rectifié à emboîtement  
500x200x200 mm  
Code : 624879



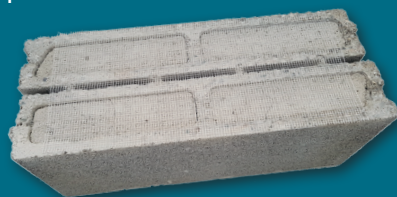
### Bloc béton linteau sismique

Rectifié  
500x200x200 mm  
Code : 624944



### Toile de verre

Code : 642754  
0,20 x 75 ml



### Mortier joint mince pour blocs Airium et rectifiés

Code : 781489

Mortier destiné au montage de parois en blocs rectifiés, conforme à la norme EN 771-3 et titulaire de la marque NF. Classe de compression M15.



Sac de 25 kg

### Planelle isolante rectifiées Isopanel S

R = 0,92 m<sup>2</sup>.K/W

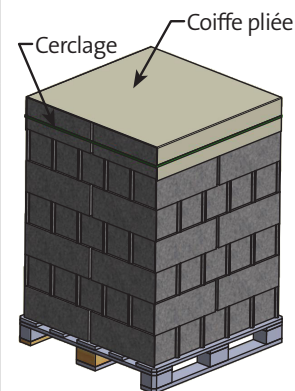
Conforme toutes zones sismiques (Eurocode 8).

Dimensions (L x l x h) en mm	Codes
500 x 50 x 160	603961
500 x 50 x 170	603962
500 x 50 x 200	487008
500 x 50 x 240	494395



## CONDITIONNEMENT

Eléments	Nb blocs* / palette	Contenu* de la palette
Bloc AIRIUM	70*	56 produits standards + 14 produits avec coupe et bout droit
Bloc poteau AIRIUM	70*	56 produits avec angles + 14 produits avec angle et coupe 1/2
Bloc béton linteau sismique	60*	60 produits standards



\* sous réserve de finalisation de palettisation.

## À SAVOIR

■ *Certificat sismique sur l'ensemble des blocs courants selon usines. « La caractéristique complémentaire sismique (S) garantit la conformité des blocs porteurs aux exigences de l'Eurocode 8 et à son annexe nationale NF EN 1998-1NA. Les maçonneries non porteuses ainsi que celles conçues selon les règles PS92 et PSMI (selon les modalités prévues pour la période de transition) ne sont pas soumises à ces critères géométriques et mécaniques. »*

■ *FDES = Fiche Déclaration Environnementale et Sanitaire, présente sur nos usines.*

# chausson

Retrouvez-nous sur [www.chausson.fr](http://www.chausson.fr)